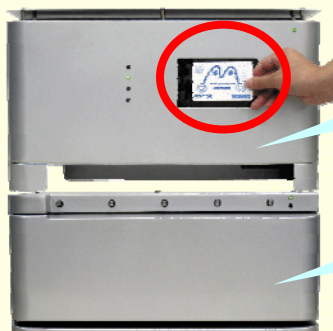


# モビシステム 操作は簡単・楽々!

## <ご利用手順>

### 1. 会員カードで認証



カードリーダー

キーボックス

- カードリーダー(黒い部分)に会員カードをかざします。
- 下のキーボックスが開錠されます。

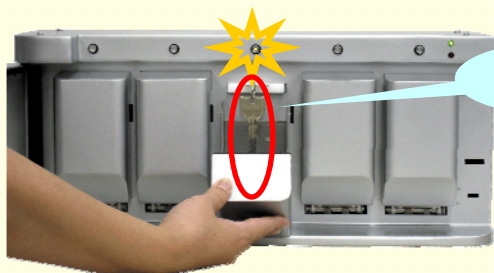
### 2. キーボックスを開ける



点滅

- 5つあるランプのうち、1つが点滅します。
- キーボックスを矢印の方向に開けます。

### 3. カギを取り出す

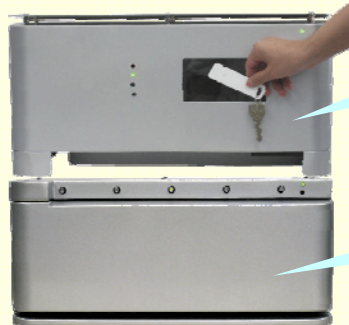


車のカギ

- 点滅しているランプ下のフタが開きます。
- 中に車のカギが入っています。
- カギを取り出し、フタを閉めます。

## <返却手順>

### 1. カギタグで認証



カードリーダー

キーボックス

- 車のカギについているカギタグを、カードリーダー(黒い部分)にかざします。
- 下のキーボックスが開錠されます。

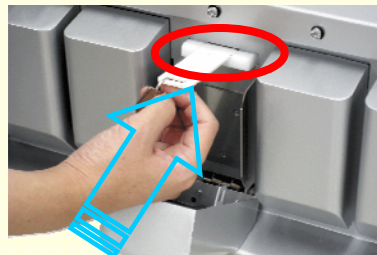
### 2. キーボックスを開ける



点滅

- 5つあるランプのうち、1つが点滅します。
- キーボックスを矢印の方向に開けます。

### 3. キーボックスにカギを返す



- ○印の穴にカギタグを、矢印の方向に奥まで差し込みます。
- フタを閉めると自動的に施錠されます。
- **返却終了**です。