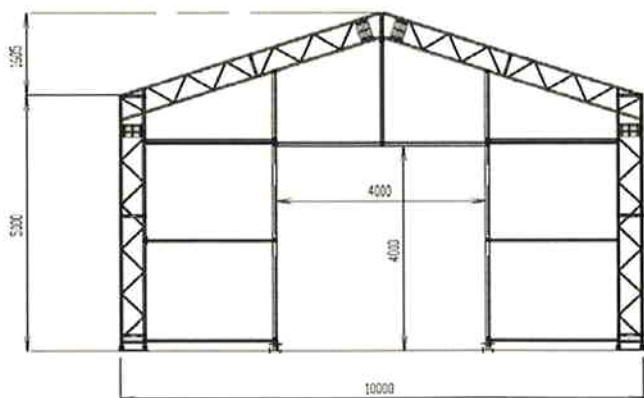


# 倉庫用テント



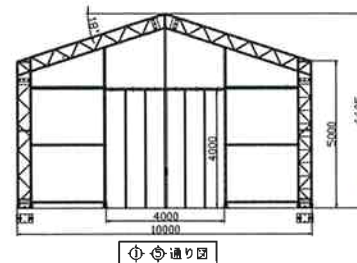
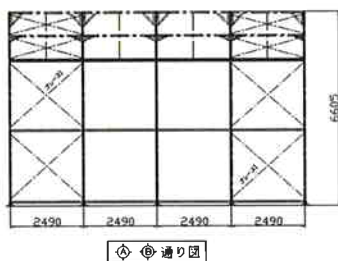
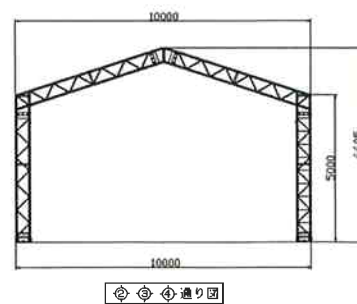
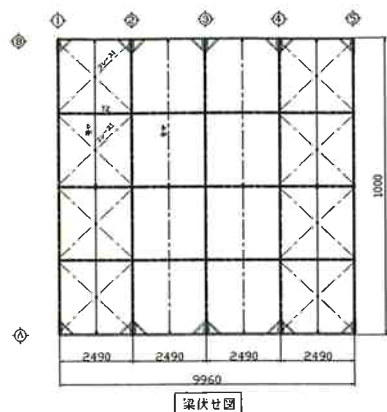
広々とした空間を演出。  
入口高が高いので、大型車両がそのまま入ります。  
強度面も安心設計なので、長期使用が可能です。  
5mごとに奥行きを伸ばせます。



# テント倉庫標準図面

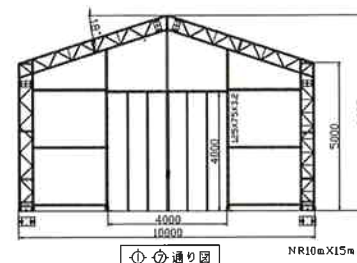
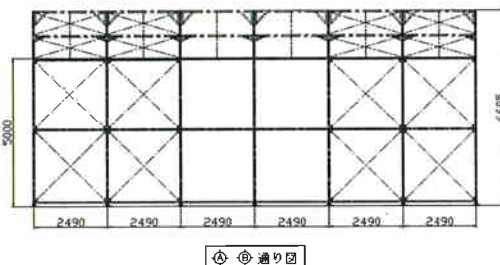
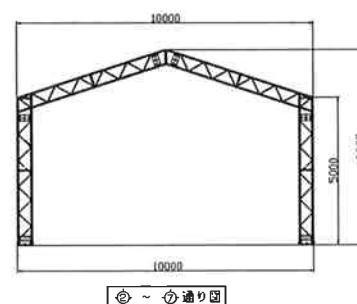
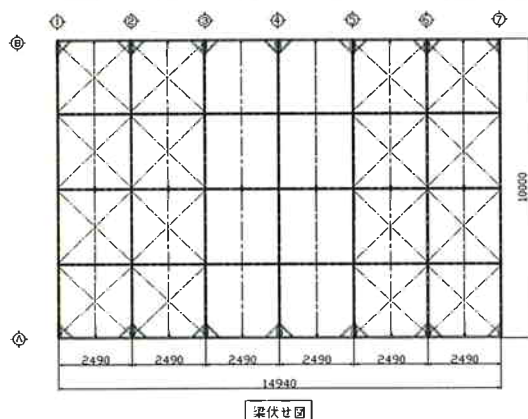
**A**

W 10m  
 ×  
 L 9m960  
 ×  
 H 5m



**B**

W 10m  
 ×  
 L 15m  
 ×  
 H 5m



■上記は標準仕様の図面です。ご希望のスペースを用意できます。ご用命下さい。  
 ■構造計算書、各種申請関係も対応させていただきます。

## 施工事例



建機ヤード



部材倉庫



工具倉庫

## ◆施工事例◆



## ◆組立手順◆

### 組立手順①→②

①ベース



①-1ベース



②フレーム



②-1フレーム



### 組立手順⑤→⑥

⑤ベルト



⑤-1ベルト



⑥テンション



⑥-1テンション



### 組立手順③→④

③横幕



③-1横幕



④天幕



④-1天幕



### 組立手順⑦

⑦出入口

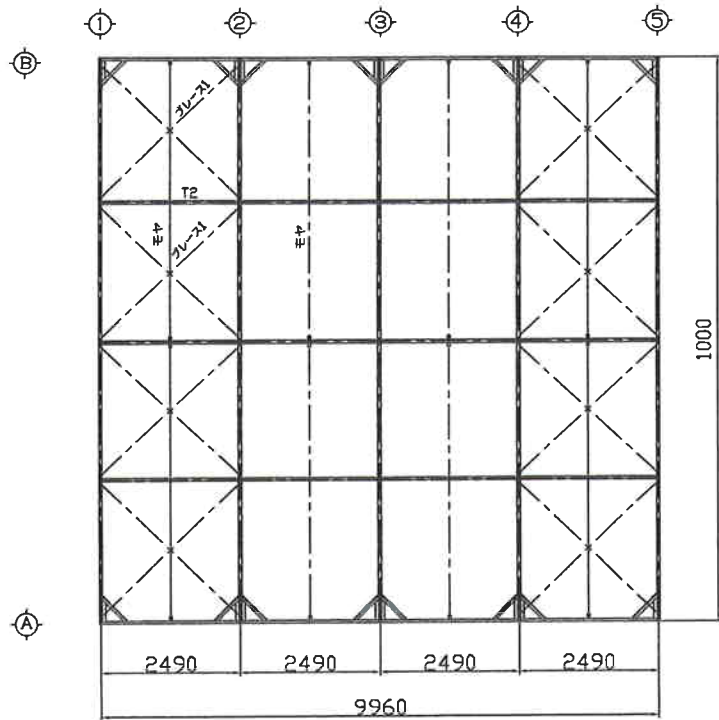


⑦-1出入口

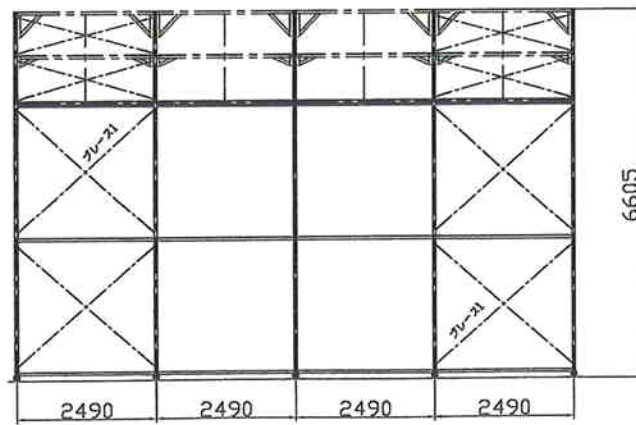


## 特徴

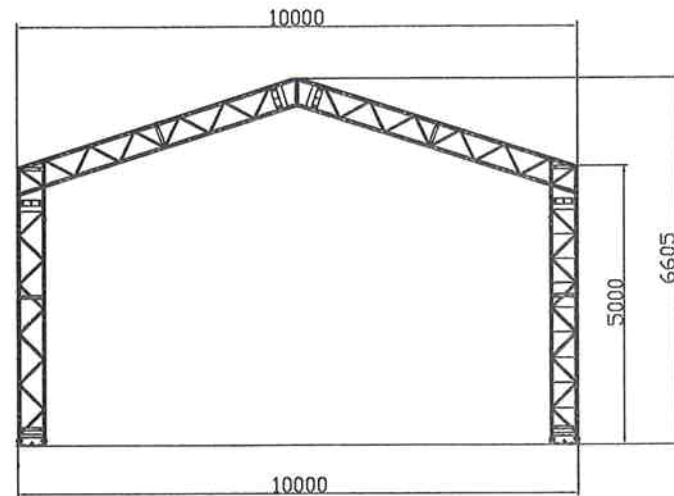
- ・奥行きは5m間隔で延長出来ます
- ・天幕・側幕はキーダーレールとキーダーを使用して取付けます
- ・メイントラスとベースは可倒式になっています
- ・ハトメとベルトによる取付でロープによる締め込みは不要です
- ・間口15mに拡張出来る構造になってます(2.3t→3.2t)
- ・シートが分割ファスナになっている為、簡単に取付が出来ます



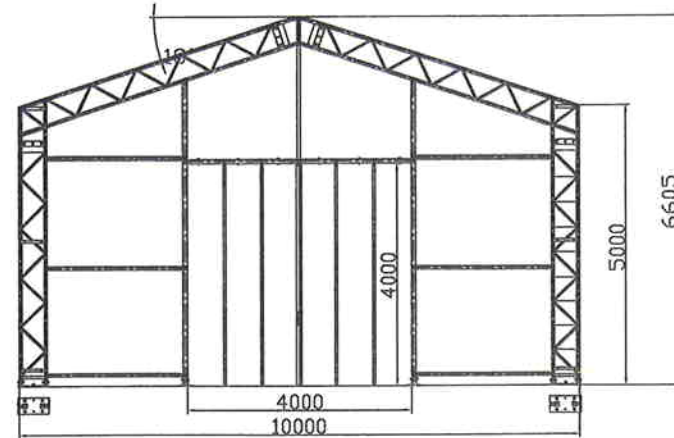
梁伏せ図



A B 通り図



2 3 4 通り図

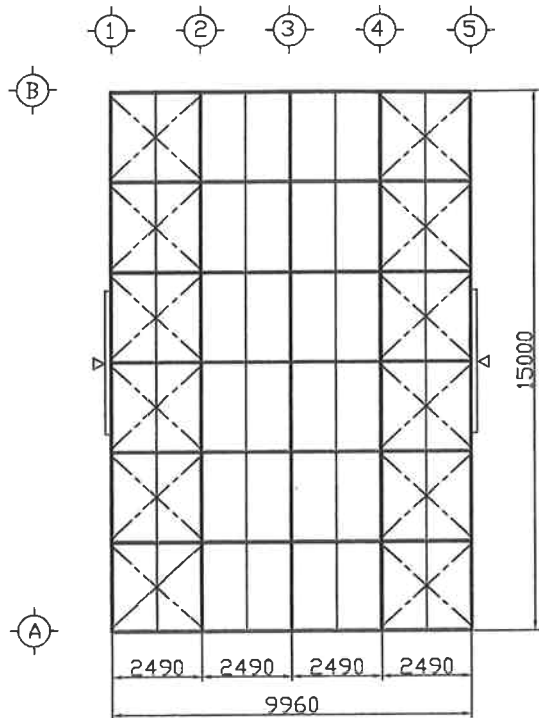


1 5 通り図

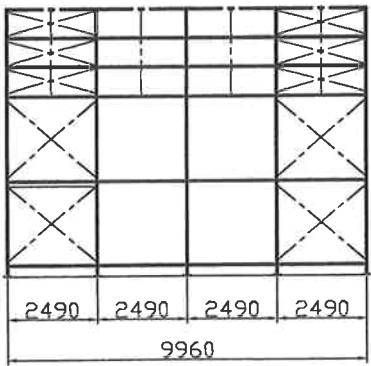
訂正	月・日	

**NISHIO** 西尾レントオール株式会社

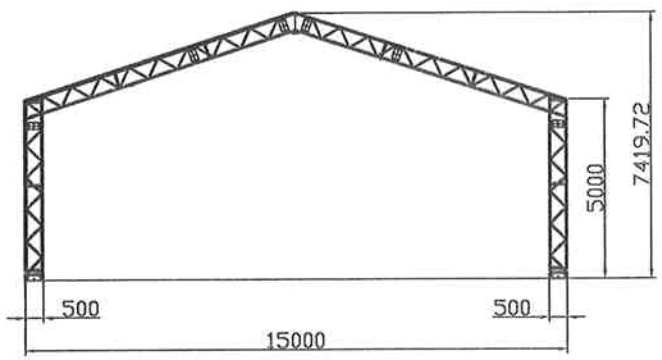
設計年月日 2008.0704	設計	検 査	承認印	工事名称 テント倉庫W10m×L9m960×H5m	図面番号
	製 図	担 当	承認年月日	図面名称 軸組み図	縮尺 S=1/100
					NO-1



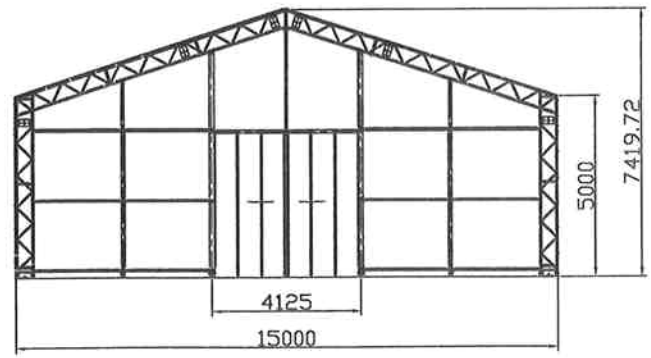
梁伏せ図



Ⓐ-Ⓑ 通り図



Ⓐ-Ⓒ 通り図



Ⓐ-Ⓔ 通り図

訂正 月・日		<b>NISHIO</b> 西尾レントール株式会社	製図	担当	承認年月日	工事名称	W15mXL9.96m	図面番号 軸組み図 縮尺 S=L/150
			検図	担当	承認年月日	工事名称	軸組み図	