

NISHIO 新商品情報

かにクレーン MC-305CW(R)MS

アウトリガインターロック装置が
付いた かにクレーン!!

2.93t
2.5m

- アウトリガを設置しなければクレーン作業ができません。
- モーメントリミッタにより過不可を的確に検出し転倒を防止します。

アウトリガインターロック

アウトリガ設置状態およびクレーン格納状態を設置モニターで表示します。

アウトリガ未設置時	①全てのクレーン操作停止 ②三色回転灯「赤」点灯 ③アウトリガ未設置警告灯(赤・運転席)点灯	クレーン未格納時	アウトリガ操作ができません。
-----------	--	----------	----------------

モーメントリミッタ

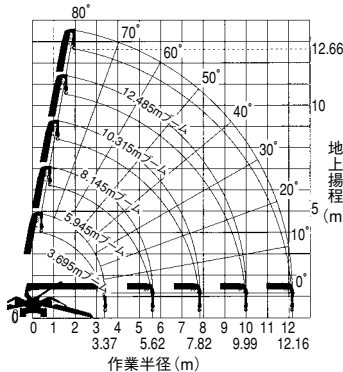
アウトリガの張出長さ(最大・中間・最小)を自動検出し、それぞれの定格総荷重に応じた負荷状態を検出します。

100%以上	3色回転灯「赤」点灯 連続警報音 ピー フック巻上・ブーム伸張・ブーム伏・停止	70%以上 100%未満	3色回転灯「黄」点灯 断続警報音 ピ・ピ・ピ	70%未満	3色回転灯「青」点灯
--------	--	-----------------	---------------------------	-------	------------

■主要諸元

クレーン容量	2.93t×2.50m
最大作業半径	12.16m
最大地上揚程	12.66m
ブーム形式	5角形全自動5段
ブーム長さ	3,695~12,485m
起伏方式	油圧シリンダ直押し(2本)
旋回方式	油圧モータ全旋回
アウトリガ方式	手動回転・油圧シリンダによる張出・設置式
走行方式	油圧モータ駆動
走行速度	0~3.0km/h
登坂能力	23.5°
使用燃料/燃料タンク容量	軽油/37
全長×全幅×全高	4,115×1,280×1,695mm
全体質量	3,700kg

■作業半径・揚程図



■三色回転灯

赤	クレーン自動停止 アウトリガ未設置時点灯 100%以上負荷で点灯
黄	70%以上100%未満 負荷時点灯
青	70%未満負荷時点灯

■格納状態

