

# 4.9t吊りクローラクレーン CC985S-1



4次排ガス対応

クレーン容量  
**4.9t×2.1m**

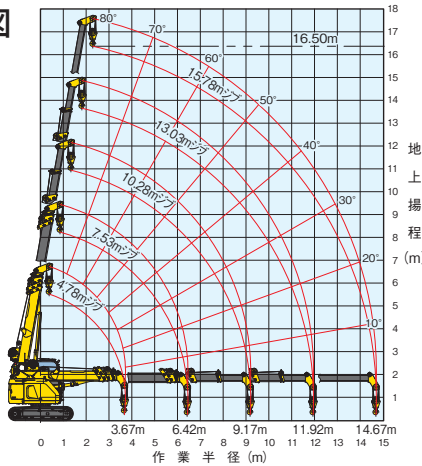
最大作業半径  
**14.67m**

最大地上揚程  
**16.5m**

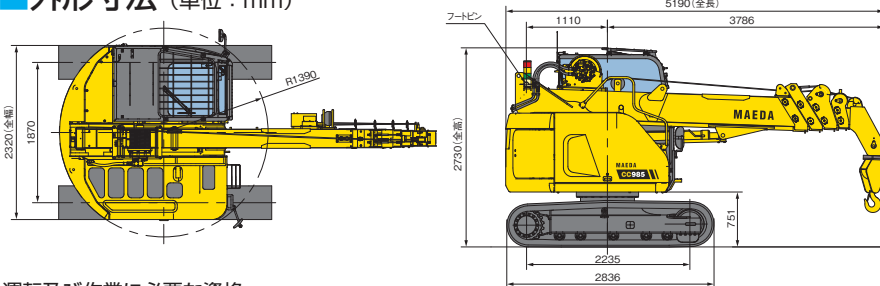


低騒音型建設機械指定

## 作業半径揚程図



## 外形寸法 (単位: mm)



運転及び作業に必要な資格

■クレーンの運転/小型移動式クレーン運転技能講習修了証 ■玉掛け作業/玉掛け技能講習修了証

## 主要諸元

|             |  |   |
|-------------|--|---|
| 質量・寸法       | 機械質量   | 9,380kg(ゴムパットは含まれません)                           |
|             | 全長×全幅×全高   | 5,190mm × 2,320mm × 2,730mm                     |
|             | 遊動輪・起動輪中心間距離   | 2,235mm   |
|             | クローラ中心間距離  | 1,870mm   |
|             | クローラ幅  | 450mm   |
|             | 機械後端旋回半径   | 1,390mm   |
|             | 性能   | 最大定格総荷重×作業半径                                    |
| 最大作業半径      |  | 14.67m  |
| 最大地上揚程      |  | 16.5m   |
| 巻上装置        | フック巻き 低速(1速)   | 30.0m/min(ドラム4層目、フック4本掛)                        |
|             | 上げ速度 高速(2速)  | 44.0m/min(ドラム4層目、フック4本掛)                        |
| 伸縮装置        | ブーム長さ  | 4.78m~7.53m~10.28m~13.03m~15.78m                |
|             | 伸縮ストローク/伸長時間   | 11.0m/24sec                                     |
| 旋回装置        | 旋回角度/速度  | 360度連続1.9rpm                                    |
|             | 走行装置   | 走行速度 低速(1速)                                     |
| 走行速度 高速(2速) |  | 前・後進 0~3.2km/h                                  |
| 登坂能力        |  | 20度   |
| エンジン        | 接地圧[シュー幅]  | 45.7kPa(0.47kgf/cm <sup>2</sup> ) [450mm]       |
|             | 定格出力   | 40.3kW/2,000min <sup>-1</sup> [54.8PS/2,000rpm] |
|             | 使用燃料/燃料タンク容量   | 軽油/140ℓ   |
| 安全装置        | 巻過防止装置、巻下防止装置、過負荷防止装置、玉掛けワイヤロープ外れ止め、油圧安全弁、伸縮シリンダ油圧ロック装置、起伏シリンダ油圧ロック装置、警報ブザー、機体過傾斜警報装置、三色回転灯、水準器(モニタ上に表示)、操作ロックレバー、作業範囲規制機能(高さ・角度・長さ)、乱巻防止ローラー、クレーン作業記録機能 |   |

※単位は国際単位系によるSI単位表示。[ ]内は従来の単位表示を併記したものです。

## 本格クレーンとして備えた安全機能

### 標準装備

- 作業範囲規制機能 (高さ制限・角度制限・長さ制限)
- クレーン作業記録機能
- 天窓ワイパー (ウインドウォッシャー付)
- 後方カメラ
- 過巻下防止装置
- 乱巻防止ローラー
- 三色回転灯

### ディスプレイ



### 三色回転灯



後方カメラ



天窓ワイパー

## 定格総荷重 (4本掛け時)

単位:kg

| 作業半径 (m) | ①4.78m ジブ | ②7.53m ジブ | ③10.28m ジブ | ④13.03m ジブ | ⑤15.78m ジブ |
|----------|-----------|-----------|------------|------------|------------|
|          | 静止吊       | 静止吊       | 静止吊        | 静止吊        | 静止吊        |
| 2.00     | 4900      | 4900      | 2600       | 2000       |            |
| 2.10     | 4900      | 4630      | 2600       | 2000       |            |
| 2.50     | 3800      | 3760      | 2600       | 2000       | 1400       |
| 2.70     | 3310      | 3410      | 2520       | 2000       | 1400       |
| 3.00     | 2900      | 2980      | 2310       | 2000       | 1400       |
| 3.15     | 2640      | 2800      | 2220       | 2000       | 1400       |
| 3.50     | 2290      | 2420      | 2010       | 1890       | 1400       |
| 3.67     | 2130      | 2270      | 1920       | 1800       | 1400       |
| 4.00     |           | 2000      | 1750       | 1650       | 1400       |
| 4.50     |           | 1670      | 1530       | 1450       | 1320       |
| 5.00     |           | 1400      | 1340       | 1280       | 1200       |
| 5.50     |           | 1180      | 1170       | 1130       | 1090       |
| 6.00     |           | 1000      | 1030       | 1010       | 990        |
| 6.42     |           | 870       | 910        | 910        | 920        |
| 6.50     |           |           | 890        | 900        | 900        |
| 7.00     |           |           | 780        | 800        | 820        |
| 7.50     |           |           | 670        | 710        | 750        |
| 8.00     |           |           | 580        | 630        | 680        |
| 8.50     |           |           | 490        | 560        | 610        |
| 9.00     |           |           | 410        | 500        | 560        |
| 9.17     |           |           | 390        | 480        | 540        |
| 9.50     |           |           |            | 440        | 500        |
| 10.00    |           |           |            | 390        | 450        |
| 10.50    |           |           |            | 340        | 400        |
| 11.00    |           |           |            | 300        | 360        |
| 11.50    |           |           |            | 260        | 320        |
| 11.92    |           |           |            | 220        | 280        |
| 12.00    |           |           |            |            | 280        |
| 12.50    |           |           |            |            | 240        |
| 13.00    |           |           |            |            | 210        |
| 13.50    |           |           |            |            | 200        |
| 14.00    |           |           |            |            | 200        |
| 14.67    |           |           |            |            | 200        |

※実際に吊り上げ可能な荷重は、各表の値からフック等の吊り具の質量(4.9tフック90kg)を差し引いた値です。