

# ケーブル布設工事用機材

グリッパー・(四連・アルミ・吊り)金車・(三連・四面・ケーブル)コロ・(延線・コーナー)ローラー・  
ケーブル測長機・スーパーイエロー(通線工具)

センター取扱商品

## ■グリッパー ケーブル落下防止の必需品

型式	安全荷重 (kg)	適用ケーブル(mm)		寸法 L×W×H(mm)	重量 (kg)
		丸ケーブル(外径)	よりケーブル(600V基準)mm		
TTG-2SS	300	φ15~25	38~60SQ(2C)、14~60SQ(3C)	440×380×155	16.3
TTG-2S		φ25~35	100~200SQ(2C)、100~150SQ(3C)		
TTG-2M		φ35~56	150~250SQ(2C)、100~250SQ(3C)		
TTG-2E		φ35~56	200~325SQ(2C)、100~325SQ(3C)		
TTG-2L		φ50~80	250~325SQ(2C)、200~325SQ(3C)		

●TTG-2E



## ■四連金車

型式	適用ケーブル外径 (mm)	安全荷重 (KN)	重量 (kg)
IS-4W	最大85	6.8	4.5
IS-4WH	最大95	17.6	7.8



●IS-4WH

## ■アルミ金車

型式	安全荷重 (KN)	重量 (kg)
IS-K120F	9.8	4.9
IS-K180F	29.4	13.3
IS-K450F	39.2	20.2



●IS-K180F

## ■吊り金車

型式	安全荷重 (KN)	最大ケーブル外径 (mm)	重量 (kg)
IS-OW1	0.98	最大60	0.75
IS-OW2	1.47	最大100	1.6



●IS-OW1

## ■三連コロ

●ISS-3600



型式	安全荷重 (KN)	適用ケーブル外径 (mm)	重量 (kg)
ISS-3600	5.9	最大150	12

## ■四面コロ

●ISH-110



型式	安全荷重 (KN)	最大ケーブル外径 (mm)	重量 (kg)
ISH-110	4.9	110	3.7

## ■ケーブルコロ

●ISS-I



型式	安全荷重 (KN)	最大ケーブル外径 (mm)	重量 (kg)
ISS-I	4.9	110	1.5
ISS-II		200	3.5

## ■延線ローラー

既存ケーブルがあるときでもらくらく延線

●KD-325S II



型式	安全荷重 (KN)	適用ケーブル外径 (mm)	寸法(mm) (L×W×H)	重量 (kg)
KD-325SII	0.78	最大100	155×377×220	2.4

## ■コーナーローラー

連結することで大きなアールも延線可能

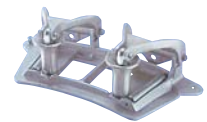
(使用例)



アウトコーナー・インコーナーに応じたローラーを使用することでスムーズな延線が可能

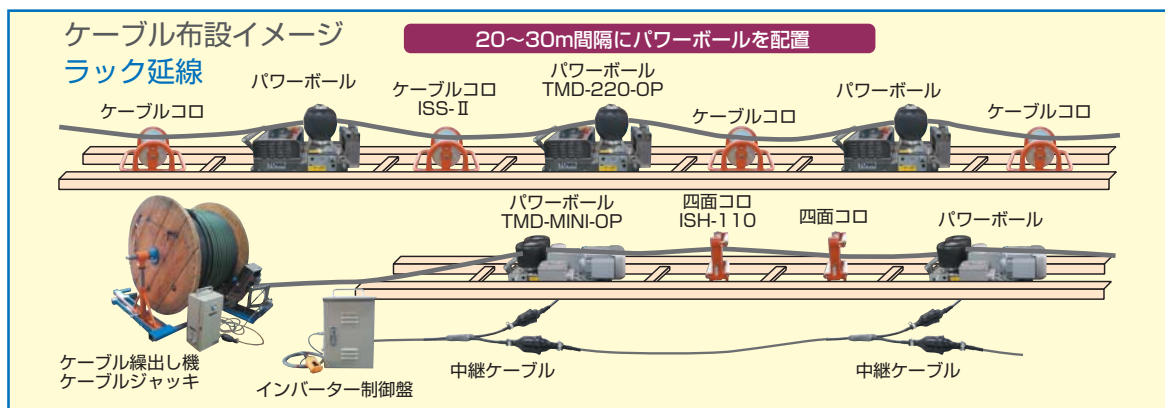


●KD-325C



●KD-400C

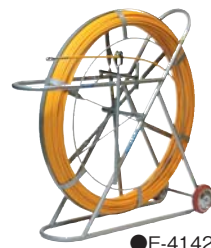
型式	タイプ	安全荷重 (KN)	適用ケーブル外径 (mm)	寸法(mm) (L×W×H)	重量 (kg)
KD-325C	内側用	3.92	最大85	240×425×155	6
KD-400C	外側用		最大80	227×555×150	



## ■スーパーイエロー (通線工具)

電力・通信ケーブルの地中化工事に威力を発揮

型式	E-4131R	E-4142R	E-4153R
寸法	1000×1050	1353×1250	1540×1475
重量	28kg	63kg	125kg
長さ	100m	200m	300m
ロード線径	9mm	11mm	14mm
単位重量	105g/m	150g/m	250g/m
曲げ強度	980N(100kg)/mm <sup>2</sup> 以上		
曲げ弾性率	35300N(3600kg)/mm <sup>2</sup> 以上		
曲げ剛性	29.4×10 <sup>-5</sup> N (700×10 <sup>-3</sup> kg)・mm <sup>2</sup> 以上	68.6×10 <sup>-5</sup> N (700×10 <sup>-3</sup> kg)・mm <sup>2</sup> 以上	195×10 <sup>-5</sup> N (1990×10 <sup>-3</sup> kg)・mm <sup>2</sup> 以上
安全曲げ半径	330mm	400mm	550mm
リードヘッドネジ径	M12		



●E-4142R

## ■ケーブル測長機

●RM-3KZ



型式	RM-3KZ
寸法	370×210×195
重量	12.5kg
ローラー材料	鉄製ゴムライニング仕上
計測速度(毎分)	30m以内
計測範囲	5mmφ~35mmφ
計測誤差	+0.7%以内

大阪便利センター扱い

建設 ICT  
レンタカー  
高所作業車・作業台・足場  
照明機器  
電材機器  
荷役・運搬・揚重機械  
道路舗装機械  
安全・保安対策  
土木機械  
環境対策機器  
コンプレッサー・エアツール  
発電機・溶接機  
各種ポンプ  
コンクリート打設  
配管機器  
小型汎用機器・工具類  
重量物運搬・揚重機材  
環境クリーン機器  
測量機・測定器・通信・映像  
クレーン  
テント・ハウス・備品  
各種資料