



車輜系建設機械の  
死角対策に！

レンタル  
します

## 重機用安全補助検知器

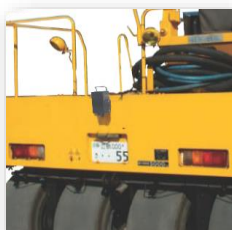
# 安心くん

『レーダーセンサー』で車輜後方部の障害物を検知し、周囲の安全運行をサポートします！



### ■ 特長

- ★周囲環境（霧、ホコリなど）の影響が受けにくいレーダーセンサー採用。
- ★マグネット着脱式。
- ★DC12/24Vの電源に接続可能。
- ★105dB大音量ブザーで周囲に危険をお知らせ。
- ★フラッシュライト（オプション品）を接続すれば注意喚起UP！
- ★センサー範囲切替え式。



重機取付写真

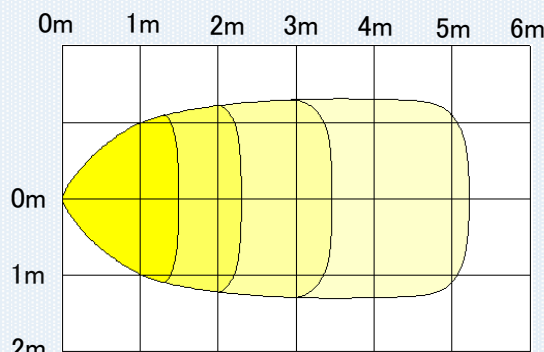


警告フラッシュライト（オプション品）

### ■ 仕様 ■

呼称	安心くん
型式	NQT-501
入力電圧	DC12V ~ DC24V
消費電力	最大 0.5W
警告音	105dB
動作原理	周波数変調連続波 (FMCW) レーダー
センサー保護回路	逆接続保護、サージ/過電圧保護
検出距離	1.5m、2.3m、3.5m、5.3m
動作温度	-40~+65°C
寸法(L×W×D)	180mm×115mm×65mm
電源ケーブル長	約5m
重量	1.5kg

### ■ 参考センサー範囲 ■ 上面及び側面



（対象物：人による実測値）

※対象物により検知範囲が変化しますので御注意下さい。



総合レンタル業のパイオニア  
**西尾レントール株式会社**

・このチラシは2018年1月現在のものです  
・予告なくチラシ内容に変更が出る場合がございます

201801-6812-110

お問い合わせ