

新商品

完全電動仕様

かにクレーン MC285CB-3

クレーン容量
2.82t×1.4m

最大作業半径
8.205m×0.15t

最大地上揚程
8.7m



- ⚡ リチウムイオンバッテリー
- ⚡ 短時間充電
- ⚡ 操作中充電による連続運転可能
- ディーゼルと同等の動作速度
- 軽量・コンパクト



■主要諸元

型式		MC285CB-3
クレーン容量		2.82t×1.4m
最大作業半径		8.205m×0.15t
最大地上揚程		8.7m
最大地下揚程		-10.1m (4本掛)
動作速度		MC285C-3と同等
バッテリー仕様	種類	リチウムイオン電池
	容量	DC55V-135Ah
	入力電圧/電流	単相AC100V/15A、単相200V/16A
	充電時間 ⚡ (単相AC-100V)	80% : 5時間18分/100% : 7時間00分
	充電時間 ⚡ (単相AC-200V)	80% : 2時間20分/100% : 3時間30分
	連続運転可能時間	走行 (高速) 2時間15分 クレーン 9時間30分 (メーカー想定サイクルによる)
モーター	出力	可変7.5kw AC30V at2500mini -1
全長×全幅×全高		2,800mm×750mm×1,470mm
機械質量		1,995kg

カラー液晶マルチモニター

- ・モーメントリミッター情報
- ・クレーン/アウトリガインターロック情報
- ・クレーン作業記録機能
- ・エラー記録表示
- ・水準器 ほか

ZERO EMISSIONS



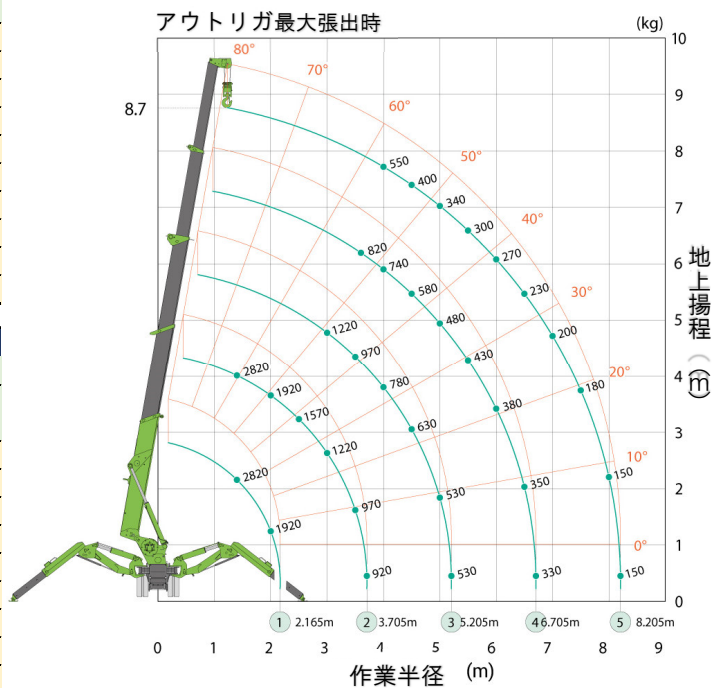
MC285CB-3

■ 定格総荷重表(4本掛け時)

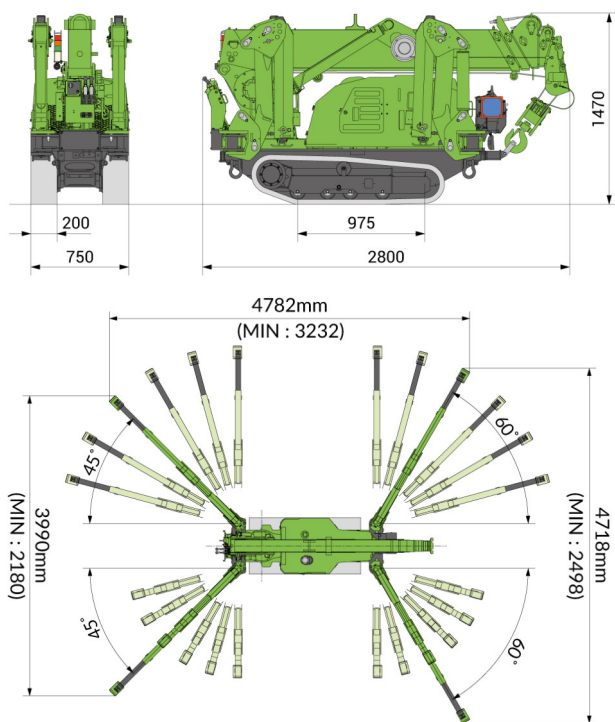
アウトリガ最大張出時							
2.535m/4.075mブーム		5.575mブーム		7.075mブーム		8.575mブーム	
作業半径 (M)	定格総荷重 (kg)	作業半径 (M)	定格総荷重 (kg)	作業半径 (M)	定格総荷重 (kg)	作業半径 (M)	定格総荷重 (kg)
1.4以下	2820	3.0以下	1220	3.6以下	820	4.0以下	550
1.5	2520	3.5	970	4.0	740	4.5	400
2.0	1920	4.0	780	4.5	580	5.0	340
2.5	1570	4.5	630	5.0	480	5.5	300
3.0	1220	5.0	530	5.5	430	6.0	270
3.5	970	5.205	530.0	6.0	380.0	6.5	230
3.705	920			6.5	350.0	7.0	200
				6.705	330	7.5	180
						8.0	150
						8.205	150

アウトリガ最大張出時以外							
2.535m/4.075mブーム		5.575mブーム		7.075mブーム		8.575mブーム	
作業半径 (M)	定格総荷重 (kg)	作業半径 (M)	定格総荷重 (kg)	作業半径 (M)	定格総荷重 (kg)	作業半径 (M)	定格総荷重 (kg)
1.5以下	1720	3.0以下	510	3.6以下	400	4.0以下	330
2.0	1070	3.5	410	4.0	330	4.5	280
2.5	630	4.0	330	4.5	280	5.0	230
3.0	520	4.5	280	5.0	230	5.5	180
3.5	390	5.0	200	5.5	180	6.0	160
3.705	350	5.205	200.0	6.0	160.0	6.5	130
				6.5	130.0	7.0	100
				6.705	120	7.5	80
						8.0	70
						8.205	60

■ 作業半径・揚程図(4本掛け時)



■ 外形図



■ 最大地下揚程

